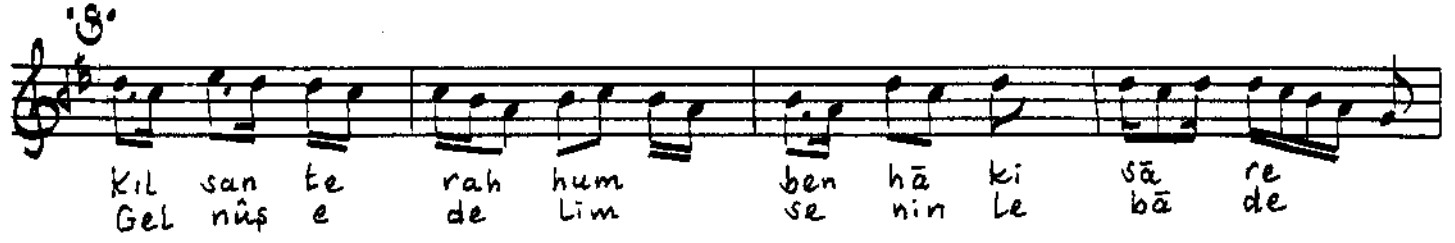


# SABÂ SARKI

Türk aksağı

Kemânî Ali Ağa



Hicrinle ey şâh dil pâre pâre  
Kıl san terâh hum ben hâk-sâre  
Dil düştü şimdi sen şîve kâre  
Gel nûş edelim seninle bâde

Bûlbûl misâli kılmaktayım zâr  
Hasret-i hicrin etti olile kâr  
Gel mahfî sakın dugmasın ağıâr  
Gel nûş edelim seninle bâde

Df-172/1744

Muallim İsmâil Hakkı Beyin TRT, deki  
kolleksiyonundan yazıldı. Güfte tamamlandı.

Çiğdem Köse